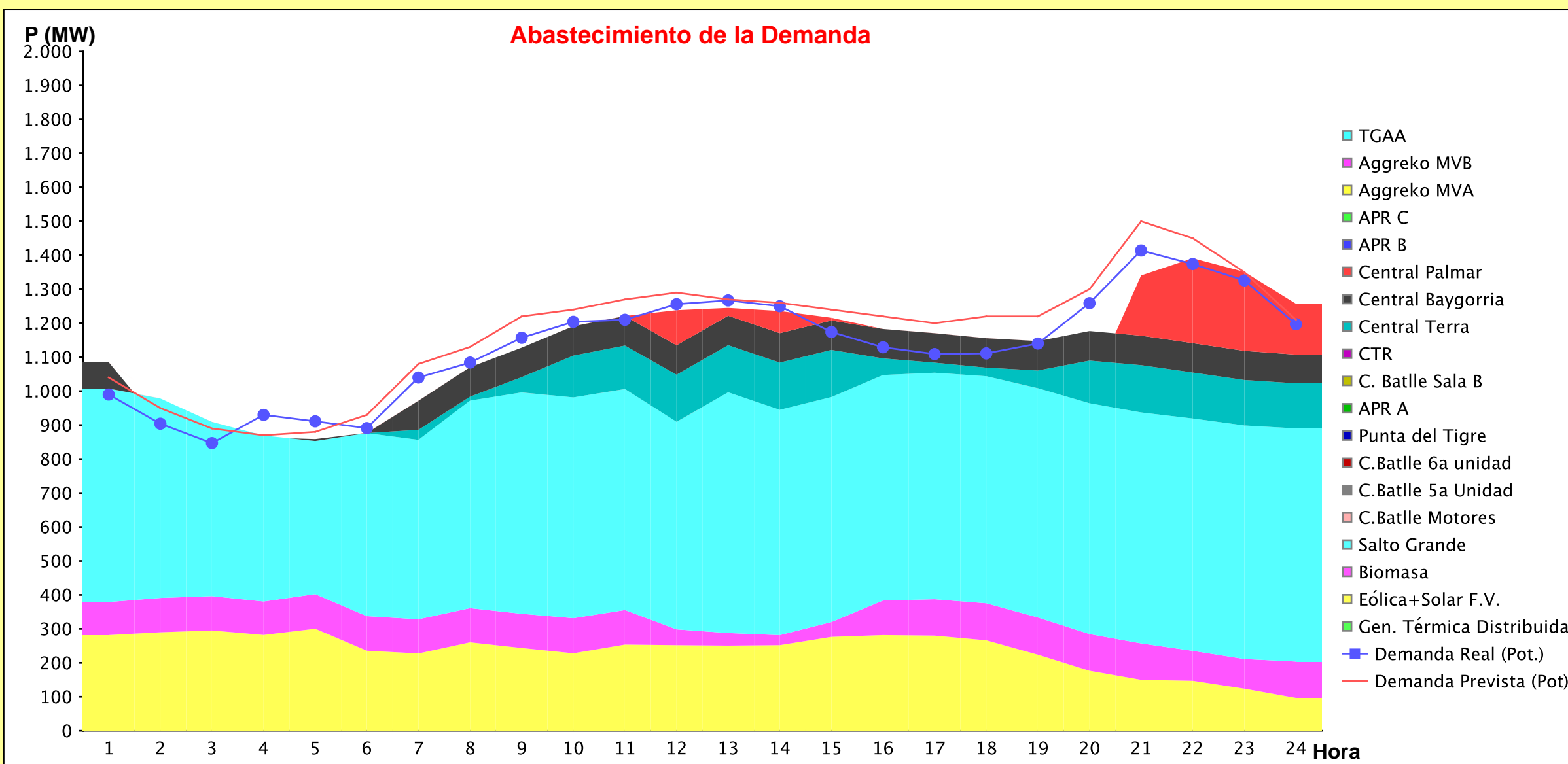
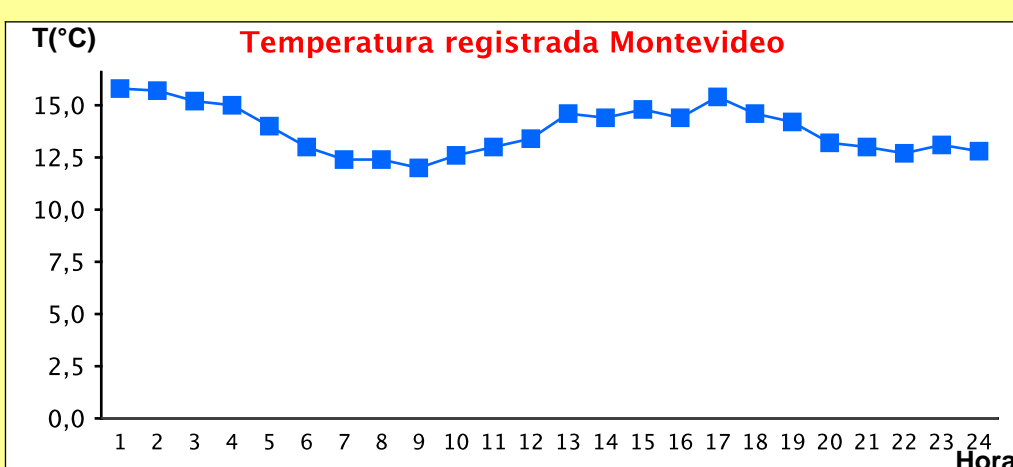




Generación Térmica	
Central Battle	-5
Sala B	-4
5ta.	0
6ta.	0
Motores	-1
Central La Tablada	-42
Central P. del Tigre	-3
APR A	-2
APR B	-2
APR C	0
Aggreko	-2
Aggreko MVA	-1
Aggreko MVB	-0
Central Maldonado	0
Generación Hidráulica	
C.G.Terra	3.311
C. Baygorria	2.073
C. Palmar	7.891
C. Salto Grande	15.347
Importación (MWh)	
Argentina	0
Contingente	0
Brasil	0
Rivera	0
SADI	0
Otros Generadores	
Otros Generadores	7.899
<b>TOTAL Generación</b>	<b>36.466</b>

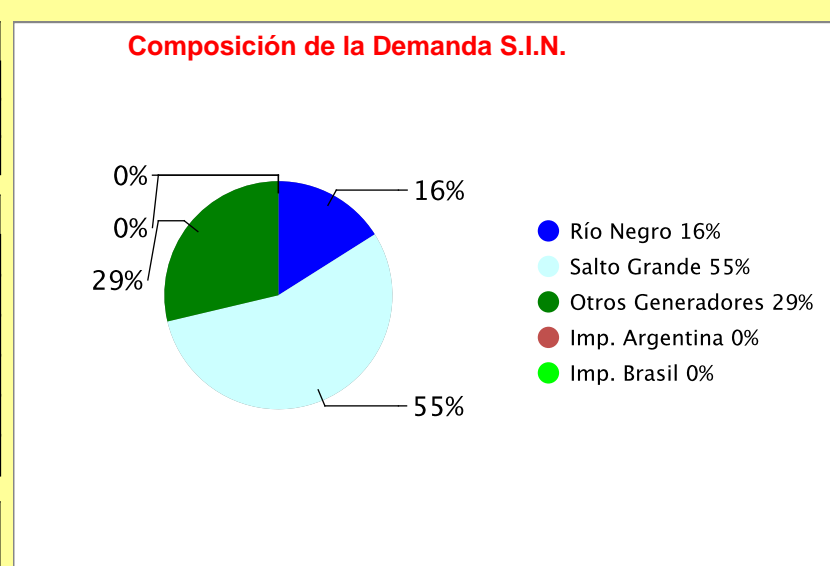


Exportación (MWh)	
Exportación a Arg.	9.222
Hidráulica	9.222
Térmica	0
Exportación a Brasil	0
<b>TOTAL Exportación (MWh)</b>	<b>9.222</b>

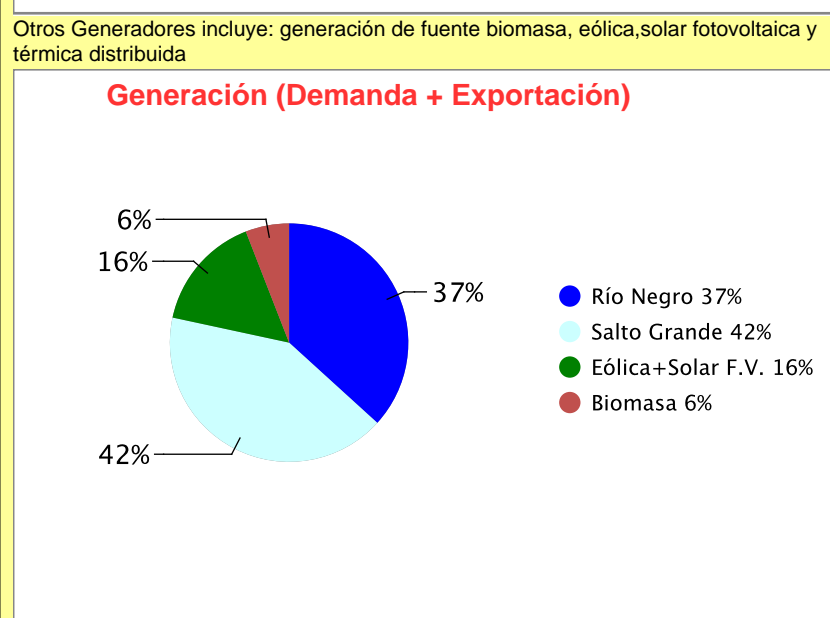
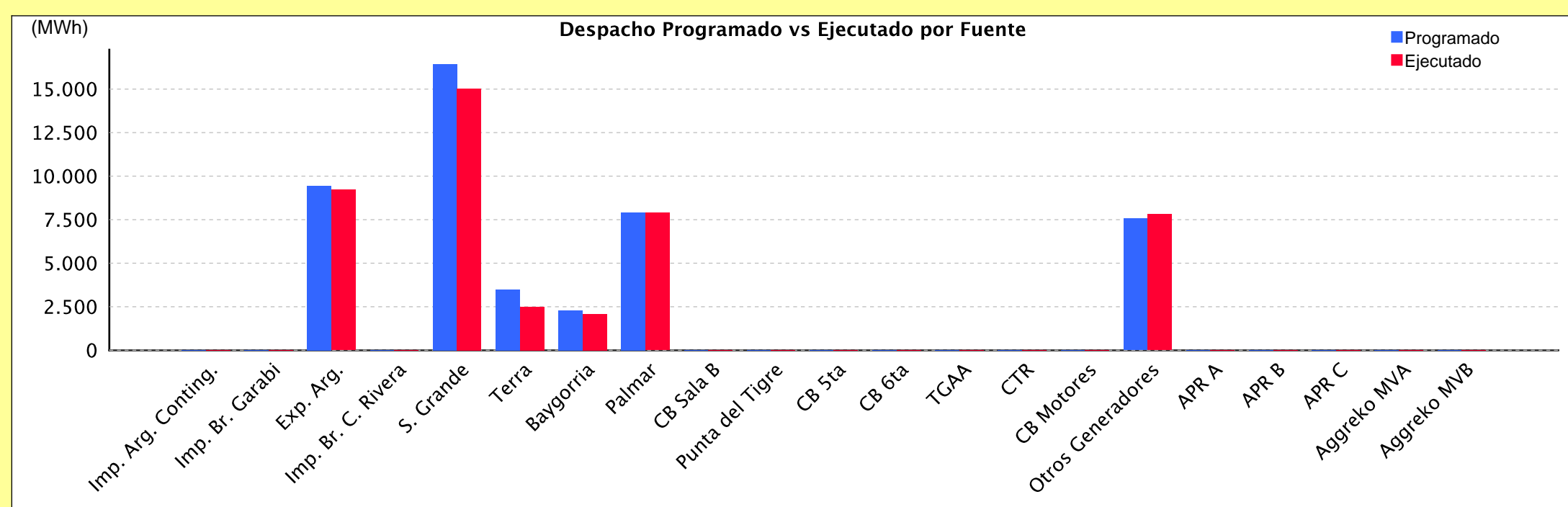


Picos de Potencia (MW)	
Pico mediodía:	1326,03 Hora 11:15
Potencia mínima:	867,41 Hora 04:32
Pico noche:	1423,87 Hora 21:14

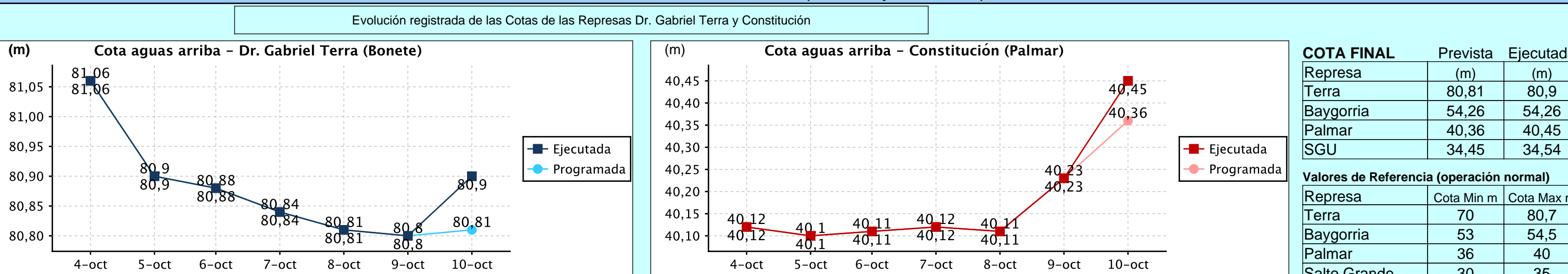
Generación Media (MW)	
Eólica	236,6
Biomasa	94,7
Solar fotovoltaica	0,0
Térmica distribuida	0,0
Imp. Brasil Conversora	0,0
Imp. Argentina	0,0



DEMANDA NETA S.I.N. (MWh)	
DEMANDA NETA S.I.N. (MWh)	27.244
(en bornes de generación, incluye pérdidas en la red)	
<b>Demanda Programada (MWh)</b>	<b>28.230</b>
Diferencia (MWh)	-986
Ejecutada - Programada	-3,49 %

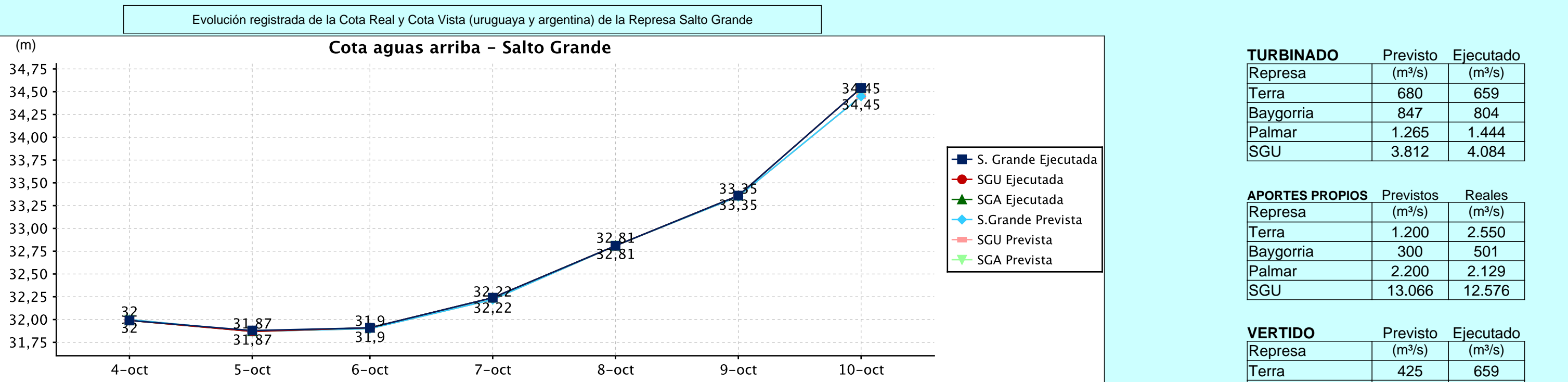
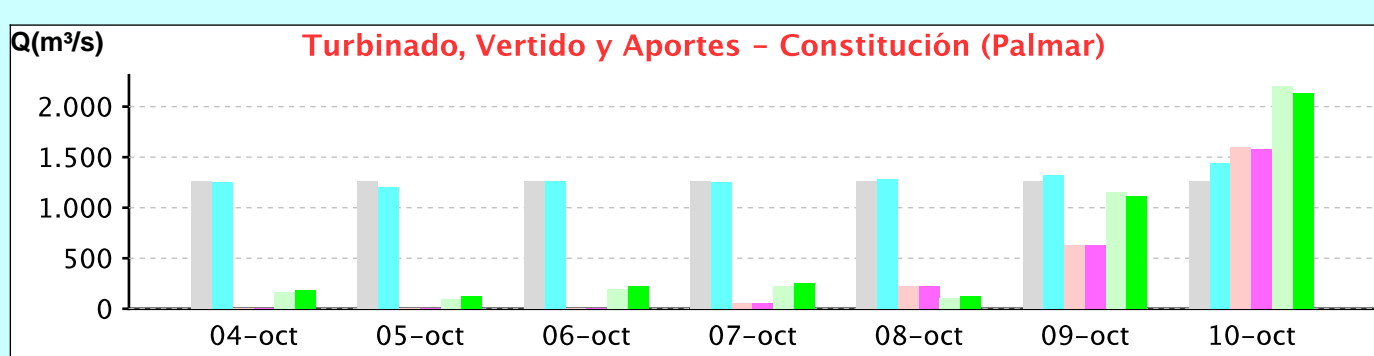
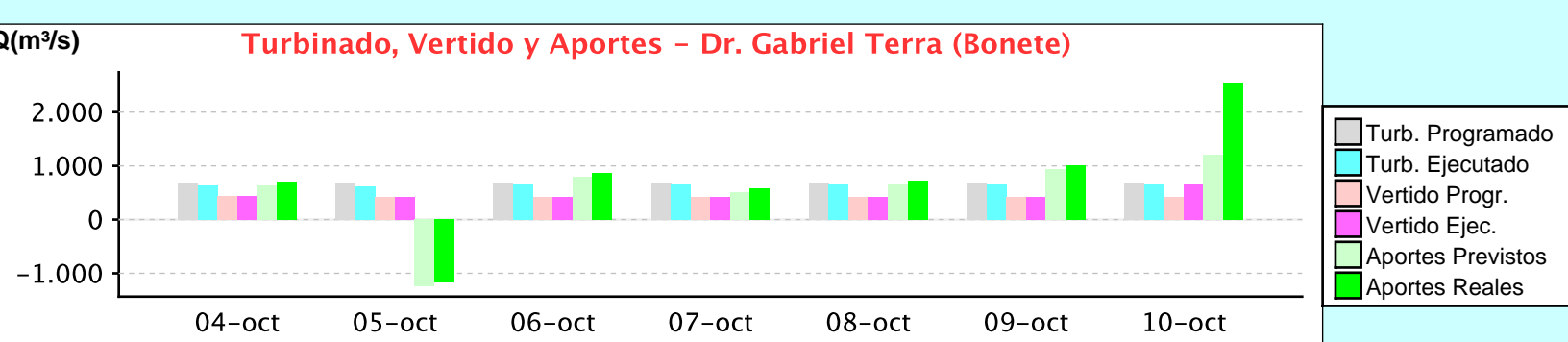


EVOLUCIÓN de los EMBALSES (Dr.G.Terra y Salto Grande)



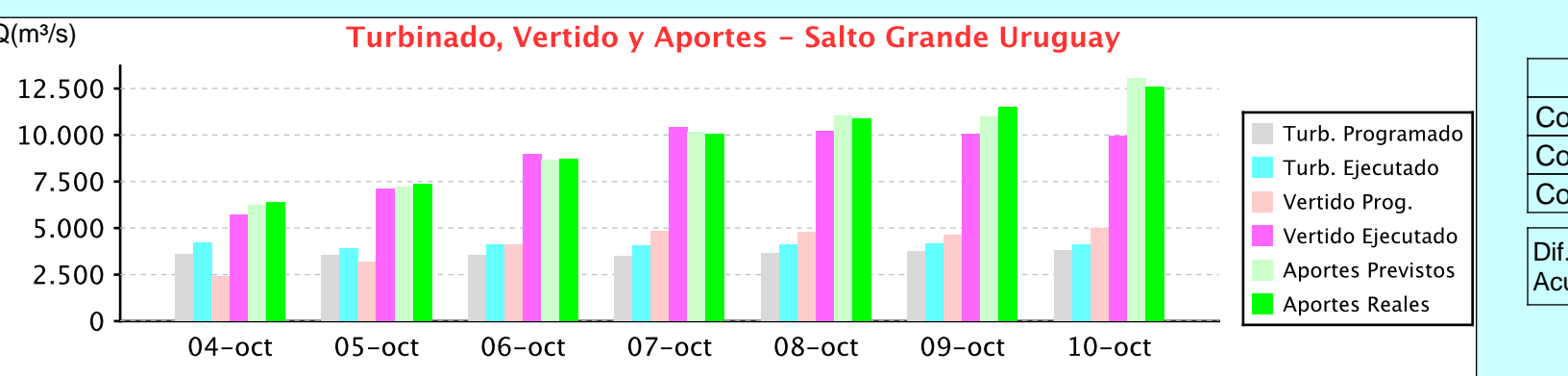
Represa	Cota FINAL (m)	Prevista (m)	Ejecutada (m)
Terra	80,81	80,9	80,9
Baygorria	54,26	54,26	54,26
Palmar	40,36	40,45	40,45
SGU	34,45	34,54	34,54

Valores de Referencia (operación normal)		
Represa	Cota Min m	Cota Max m
Terra	70	80,7
Baygorria	53	54,5
Palmar	36	40
Salto Grande	30	35



Represa	TURBINADO Previsto (m³/s)	TURBINADO Ejecutado (m³/s)
Terra	680	659
Baygorria	847	804
Palmar	1.265	1.444
SGU	3.812	4.084

Represa	APORTES PROPIOS Previstos (m³/s)	APORTES PROPIOS Reales (m³/s)
Terra	1.200	2.550
Baygorria	300	501
Palmar	2.200	2.129
SGU	13.066	12.576



VALORES CTM	
Cotas	(m)
Cota Vista Uru	34,54
Cota Vista Arg	34,54
Cota real	34,54

Dif. Energ. (U-A) Acumulado MWh	0
---------------------------------	---

Represa	VERTIDO Previsto (m³/s)	VERTIDO Ejecutado (m³/s)
Terra	425	659
Baygorria	400	831
Palmar	1.600	1.576
SGU	4.965	9.944

OBSERVACIONES

Se exportaron 384 MW medios hacia Argentina, correspondientes a excedentes de vertimiento.