

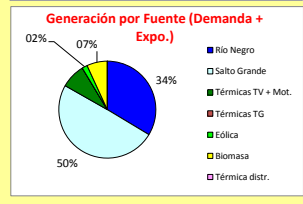
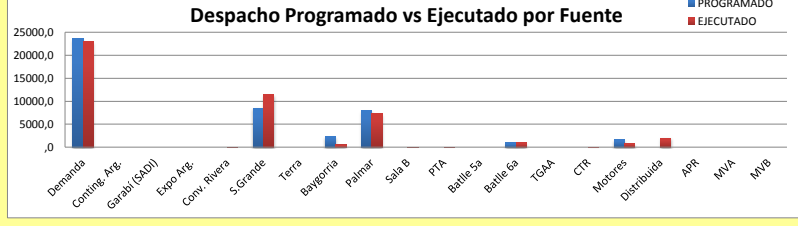
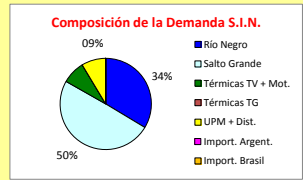
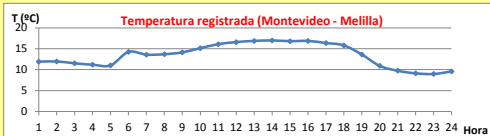
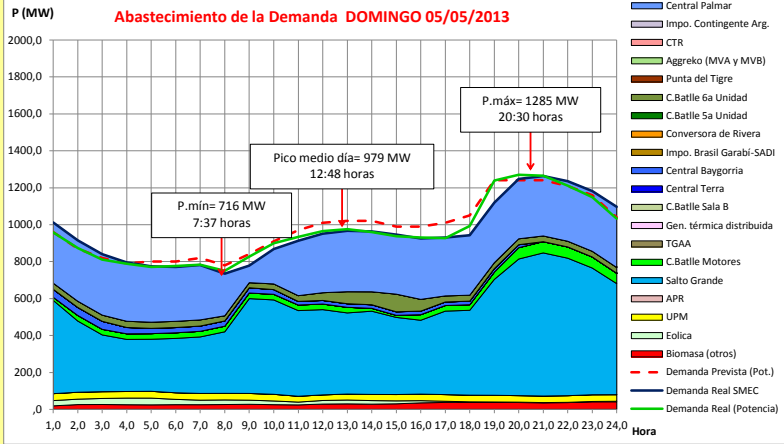


INFORME POST-OPERATIVO DIARIO (preliminar)

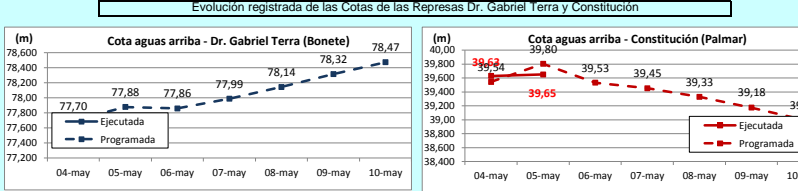
ABASTECIMIENTO DE LA DEMANDA DEL S.I.N.

domingo 5 de mayo de 2013

Generación Térmica (MWh)	
Central Battle	1.883
• Sala B	-4
• 5a	0
• 6a	1.043
• Motores	844
Central La Tablada	-98
Central P. del Tigre	-2
• PTI	-2
• APR (A, B y C)	0
Aggreko (MVA y MVB)	-1
Central Maldonado	0
Generación Hidráulica (MWh)	
C.G. Terra	0
C. Baygorria	527
C. Palmar	7.228
C. Salto Grande	11.439
Importación (MWh)	
Argentina	0
• Contingente	0
Brasil	-7
• Rivera	-7
• SADI	0
Otros Generadores (MWh)	
UPM + Gen. Distribuida	1.987
TOTAL Generación (MWh)	22.956
Exportación (MWh)	
Exportación a Arg.	0
• Hidráulica	0
• Térmica	0
Exportación a Brasil	0
DEMANDA NETA S.I.N. (MWh)	
(en bornes de generación, incluye pérdidas en la red)	22.956
Demanda Programada (MWh)	23.580
Diferencia (MWh)	-624
Ejecutada - Programada	-2,65%

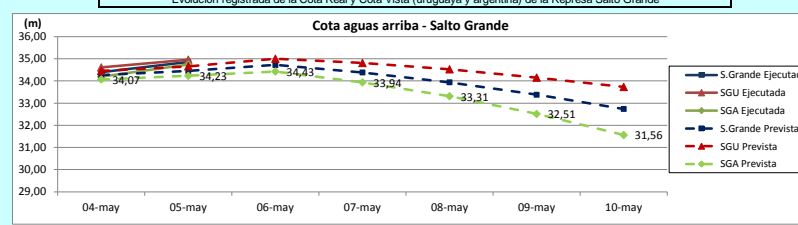
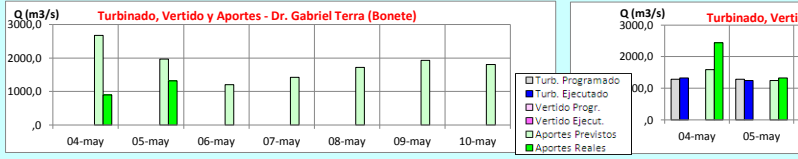


EVOLUCIÓN DE LOS EMBALSES (Dr.G. Terra y Salto Grande)



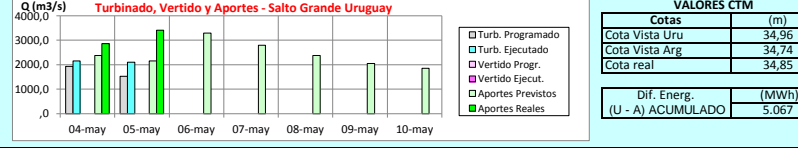
COTA FINAL	Prevista	Ejecutada
Represa	(m)	(m)
Terra	77,88	77,75
Baygorria	54,13	54,04
Palmar	39,80	39,65
SGU	34,66	34,96

Valores de Referencia (operación normal)		
Represa	Cota Min m	Cota Max m
Terra	70,00	80,70
Baygorria	53,00	54,50
Palmar	36,00	40,00
Salto Grande	30,00	35,00



TURBINADO		
Represa	Previsto (m³/s)	Ejecutado (m³/s)
Terra	0	0
Baygorria	778	177
Palmar	1.286	1.241
SGU	1.531	2.100

APORTES		
Represa	Previstos (m³/s)	Reales (m³/s)
Terra	1.973	1.316
Baygorria	723	80
Palmar	1.244	1.328
SGU	2.150	3.407



VALORES CTM	
Cotas	(m)
Cota Vista Uru	34,96
Cota Vista Arg	34,74
Cota real	34,85
Dif. Energ. (U - A) ACUMULADO	(MWh)
	5.067

VERTIDO		
Represa	Previsto (m³/s)	Ejecutado (m³/s)
Terra	0	0
Baygorria	150	0
Palmar	0	0
SGU	0	0

El aporte real se calcula a partir de la variación diaria de la cota real de la central, restando el caudal turbinado y vertido real del día.

OBSERVACIONES

La demanda resultó 2,65 % inferior a la prevista
 Se registró generación eólica, por 17,2 MW medios aprox. y generación con biomasa por aprox. 66,6 MW medios, de los cuales:
 35,37 MW de UPM S.A.; 12,07 MW de Galofer S.A.; 9,39 MW de Feniról S.A.; 4,52 MW de Bioener S.A.; 2,98 MW de Ponlar S.A.; 2,03 MW de Alcoholes del Uruguay S.A.;
 0,23 MW de Weyerhaeuser Productos S.A.;
 No se generó energía por concepto de térmica distribuida
 No se importó energía de Brasil a través de la convertidora Rivera.
 No hubo disponibilidad de gas natural para generar en Punta del Tigre con dicho combustible.

Los datos presentados en este informe son preliminares y su objetivo es ponerlos a disposición de forma inmediata